



MINISTERUL EDUCAȚIEI ȘI  
CERCETĂRII ȘTIINȚIFICE

CENTRUL NAȚIONAL DE EVALUARE ȘI EXAMINARE

# EXAMENE, EVALUĂRI ȘI CONCURSURI NAȚIONALE

Consfătuirea Națională a Inspectorilor Școlari de  
Matematică  
Târgu Mureș  
7 – 9 septembrie 2015

**GABRIELA STREINU-CERCEL**  
**BOGDAN CRISTESCU**

[gabriela.streinucercel@rocnee.eu](mailto:gabriela.streinucercel@rocnee.eu)  
[bogdan.cristescu@rocnee.eu](mailto:bogdan.cristescu@rocnee.eu)

# Aspecte prezentate

1. Examene, evaluări și concursuri naționale în anul școlar 2014 – 2015
2. Anul școlar 2015 – 2016:
  - examene, evaluări și concursuri naționale
  - constituirea grupurilor de lucru

# Aspecte prezentate

1. Examene, evaluări și concursuri naționale în anul școlar 2014 – 2015
2. Anul școlar 2015 – 2016:
  - examene, evaluări și concursuri naționale
  - constituirea grupurilor de lucru

# Examene, evaluări și concursuri naționale 2014 – 2015

- EVALUAREA NAȚIONALĂ la finalul clasei a VI-a
- EVALUAREA NAȚIONALĂ pentru absolvenții clasei a VIII-a
- EXAMENUL DE BACALAUREAT NAȚIONAL 2015
- EXAMENUL NAȚIONAL DE DEFINITIVARE în învățământ  
- 9 iulie 2015
- CONCURSUL DE OCUPARE A POSTURILOR DIDACTICE  
/catedrelor declarate vacante/rezervate în unitățile de  
învățământ preuniversitar – 15 iulie 2015



MINISTERUL EDUCAȚIEI ȘI  
CERCETĂRII ȘTIINȚIFICE

CENTRUL NAȚIONAL DE EVALUARE ȘI EXAMINARE

# EVALUAREA NAȚIONALĂ la finalul clasei a VI-a

# EVALUAREA NAȚIONALĂ la finalul clasei a VI-a an școlar 2014 – 2015

- Caietul elevului
- Caietul cadrului didactic

# EVALUAREA NAȚIONALĂ la finalul clasei a VI-a an școlar 2013 – 2014

- Raport
- Anexe



MINISTERUL EDUCAȚIEI ȘI  
CERCETĂRII ȘTIINȚIFICE

CENTRUL NAȚIONAL DE EVALUARE ȘI EXAMINARE

# **EVALUAREA NAȚIONALĂ pentru absolvenții clasei a VIII-a an școlar 2014 – 2015**



# EN VIII 2015

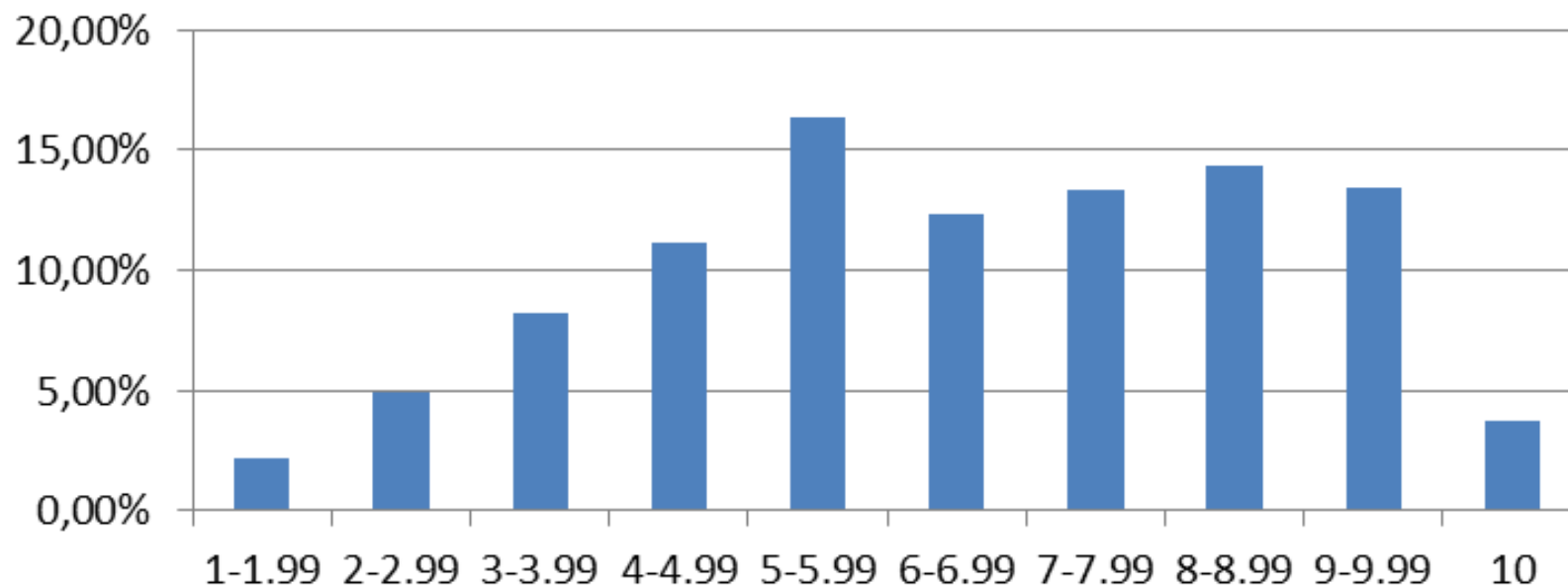
Proba	Înscriși	Neprezențați	Evaluați	Procent note peste 5
<i>Limba și literatura română</i>	163 408	4 398	159 010	85,5%
<i>Limba și literatura maternă</i>	9 573	198	9 375	94%
<i>Matematica</i>	163 408	4 836	158 572	73,6%
<i>Total</i>	163 408	-	158 134	79,36%

Proba	Procent note 1 – 4,99	Procent note 5 – 7,99	Procent note 8 – 10
<i>Limba și literatura română</i>	14,5%	36,4%	39,1%
<i>Limba și literatura maternă</i>	6%	45,5%	48,5%
<i>Matematica</i>	26,4%	40,2%	33,4%
<i>Total</i>	20,64%	45,34%	34,02%

# EN VIII 2015

## *EN VIII Matematică*

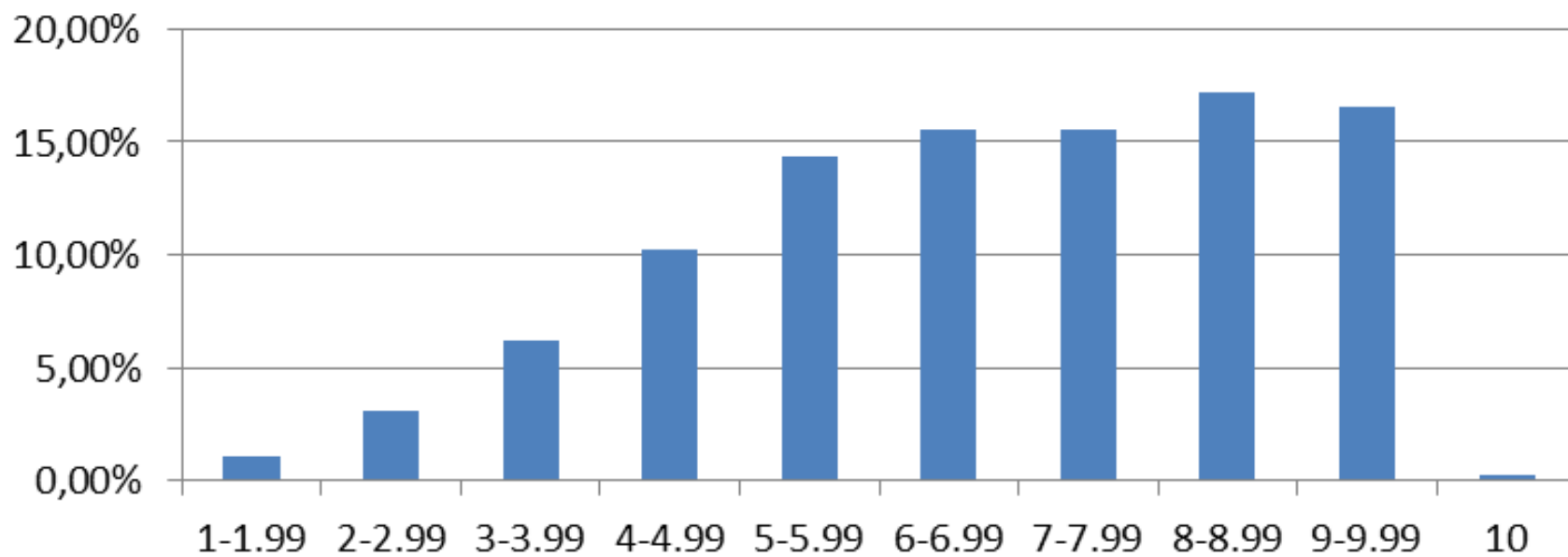
### Repartiție procentuală a tranșelor de note



# EN VIII 2015

## *EN VIII*

### Repartiție procentuală a tranșelor de note



# EN VIII 2015

## Contestații

Proba	Nr. total lucrări	Nr. lucrări contestate	% din nr. lucrări	% din nr. lucrări contestate	% contestații care au mărit nota	% contestații care au micșorat nota
<i>Limba și literatura română</i>	159 010	9 899	6,22%	68,35%	34,50%	4,73%
<i>Limba și literatura maternă</i>	9 375	183	1,96%	1,26%	31,15%	2,19%
<i>Matematica</i>	158 572	4 401	2,78%	30,39%	18,33%	4,04%
<i>Total</i>	326 957	14 483	4,43%	-	29,54%	4,49%



MINISTERUL EDUCAȚIEI ȘI  
CERCETĂRII ȘTIINȚIFICE

CENTRUL NAȚIONAL DE EVALUARE ȘI EXAMINARE

# BACALAUREAT 2015

sesiunea iunie - iulie

# Bacalaureat 2015 - sesiunea iunie-iulie

159 715 candidați prezenți, 137 481 (86,1%) din promoția curentă, 22 234 (13,9%) din promoțiile anterioare

Procent de promovare		
Anul	% absolvenți promoția curentă	% total candidați
2015	74,25%	67,90%
2014	69 %	60,65 %
2013	63,10 %	56,40 %

Nr. candidați promovați pe tranșe de medii	
Tranșa de medii	Nr. candidați
6 – 6,99	26 104
7 – 7,99	28 777
8 – 8,99	31 531
9 – 9,99	21 943
10	81

# Proba E. c) Matematică

## Bacalaureat 2015 - sesiunea iunie-iulie

PROGRAMA DE BAC	FILIERA	PROFIL	SPECIALIZARE	Nr. candidați înscriși
<i>M_mate-info</i>	Teoretică	Real	Matematică-informatică	31 056
	Vocațională	Militar	Matematică-informatică	
<i>M_șt-nat</i>	Teoretică	Real	Științe ale naturii	19 327
<i>M_tehnologic</i>	Tehnologică	Servicii	Toate calificările profesionale	58 808
		Resurse		
		Tehnic		
<i>M_pedagogic</i>	Vocațională	Pedagogic	Învățător-educatoare	2 075

# Proba E. c) Matematică

## Bacalaureat - sesiunea iunie-iulie 2015

Programa	Înscriși	Eliminați	Neprezențați	Prezenți	Respiși	Reușiți	% promovare
<i>M_mate-info</i>	31 056	31	413	30 643	2 896	27 716	90,53 %
<i>M_șt-nat</i>	19 327	10	502	18 825	3 369	15 446	82,09%
<i>M_tehnologic</i>	58 808	182	5 292	53 334	19 137	34 197	64,11 %
<i>M_pedagogic</i>	2 075	0	13	2 062	197	1 865	90,44 %

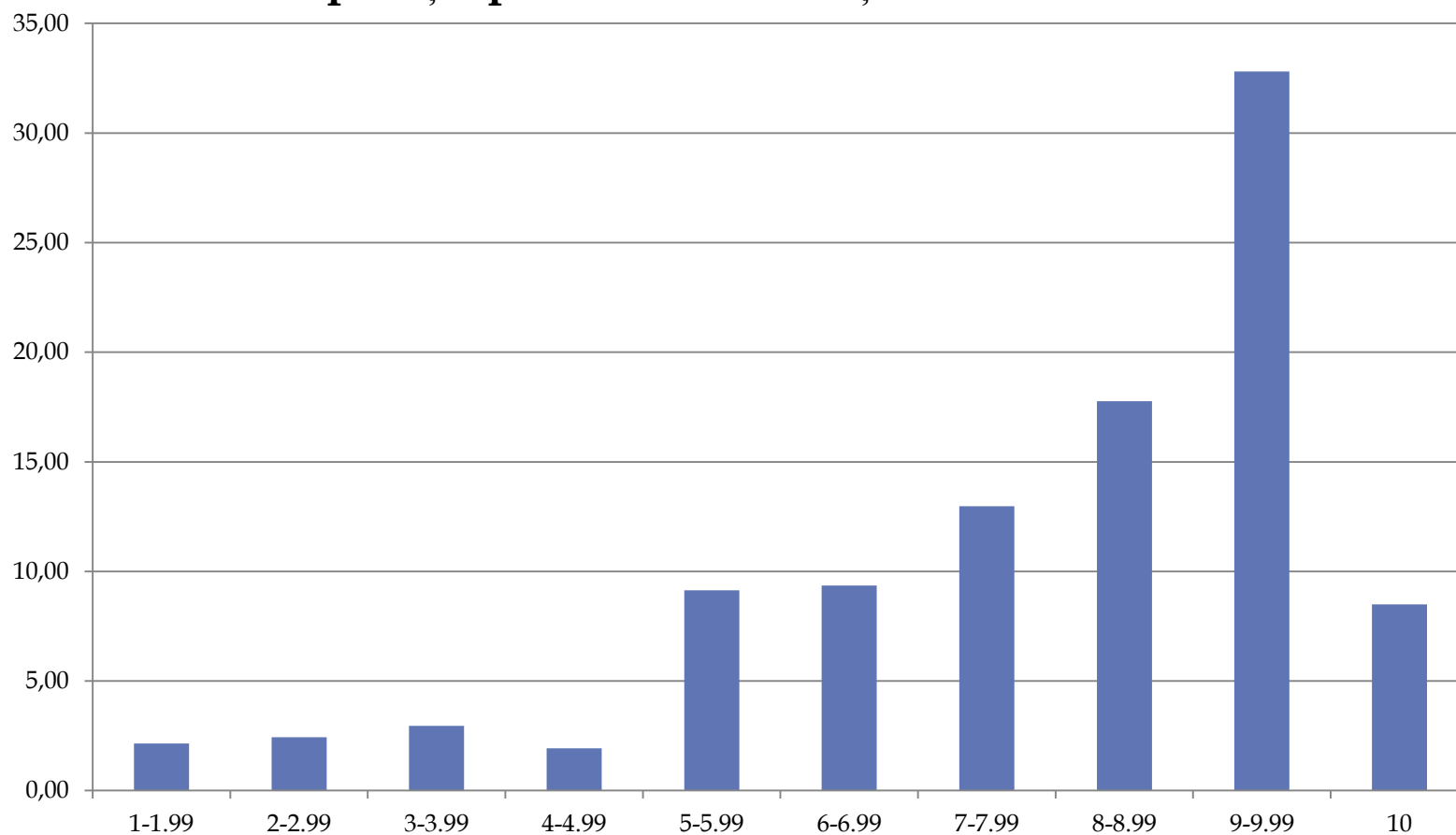


# Proba E. c) Matematică

## Bacalaureat 2015 - sesiunea iunie-iulie

*M\_mate-info*

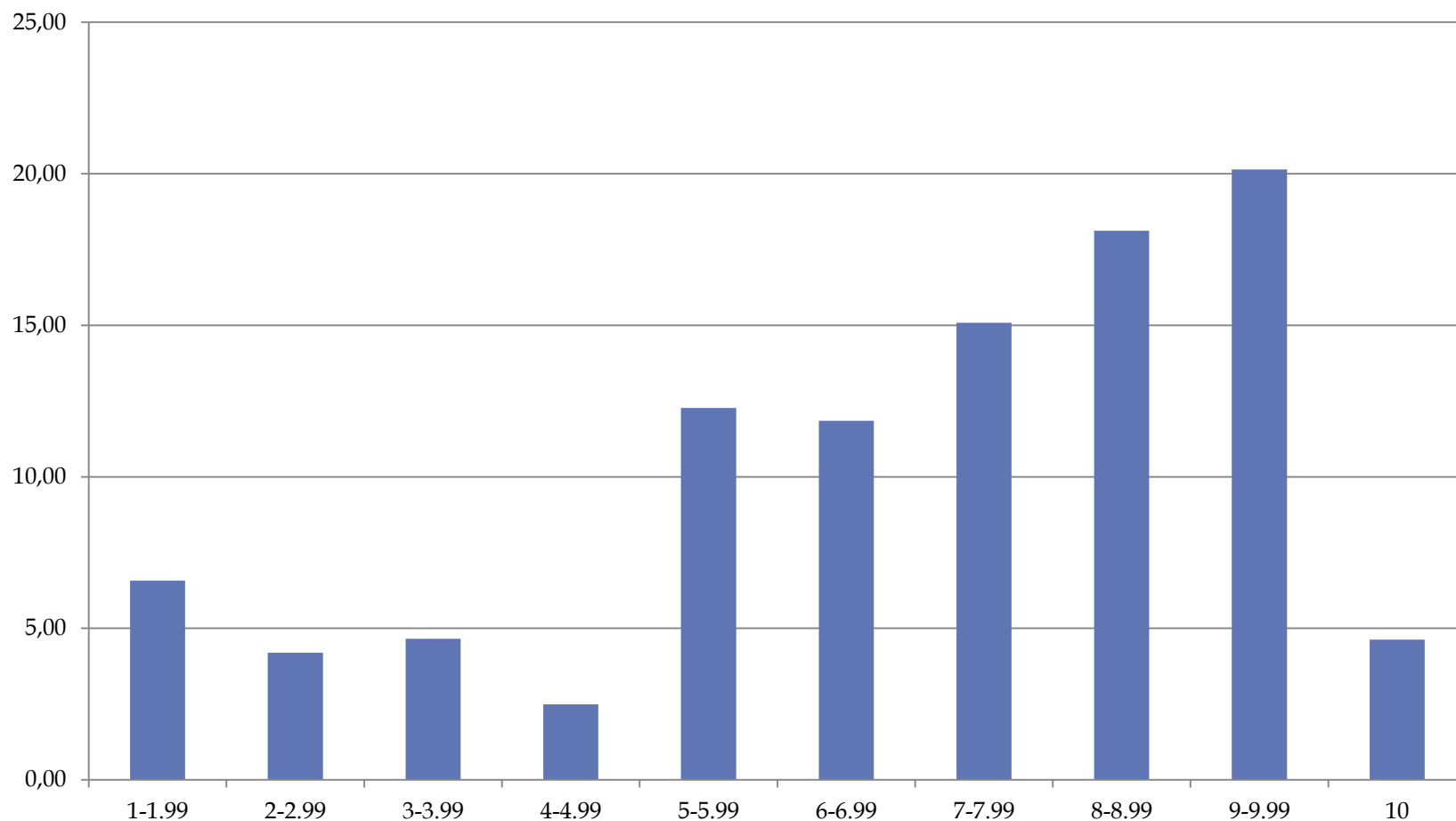
**Repartiție procentuală a tranșelor de note**



# Proba E. c) Matematică

## Bacalaureat 2015 - sesiunea iunie-iulie

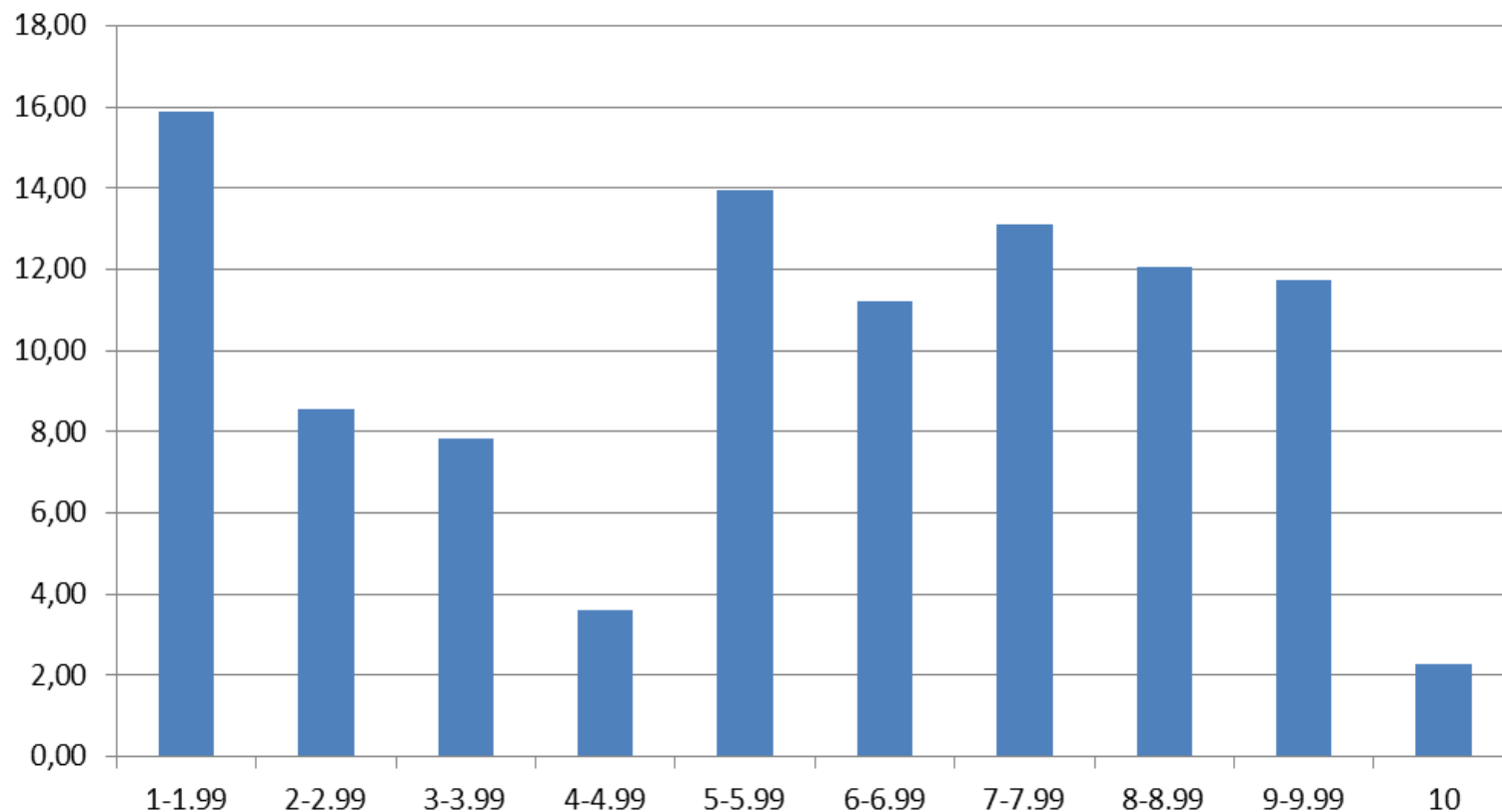
*M<sub>șt-nat</sub>*  
Repartiție procentuală a tranșelor de note



# Proba E. c) Matematică

## Bacalaureat 2015 - sesiunea iunie-iulie

*M\_tehnologic*  
**Repartiție procentuală a tranșelor de note**



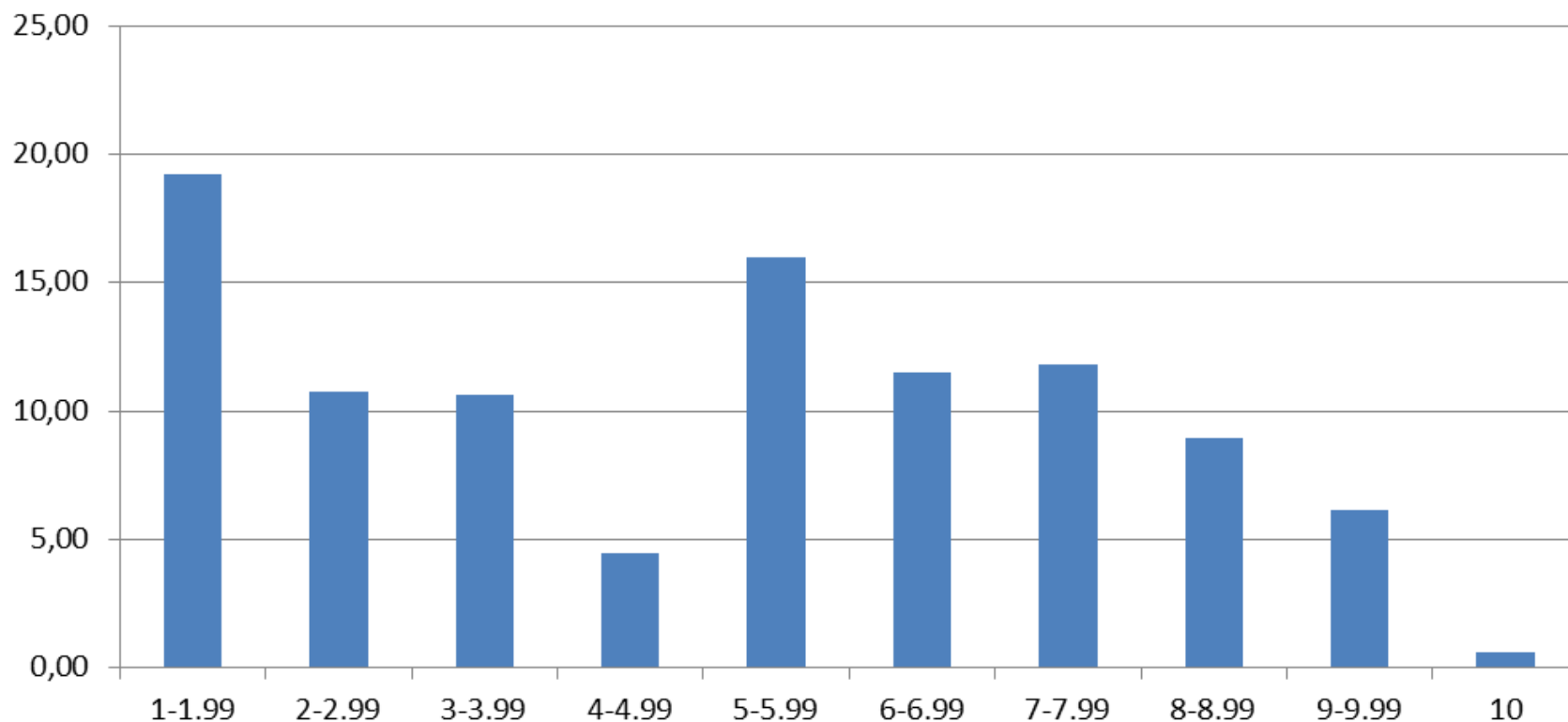
# Proba E. c) Matematică

## Bacalaureat 2015 - sesiunea iunie-iulie

***M\_tehnologic***

***Profil Resurse naturale și protecția mediului***

**Repartiție procentuală a tranșelor de note**

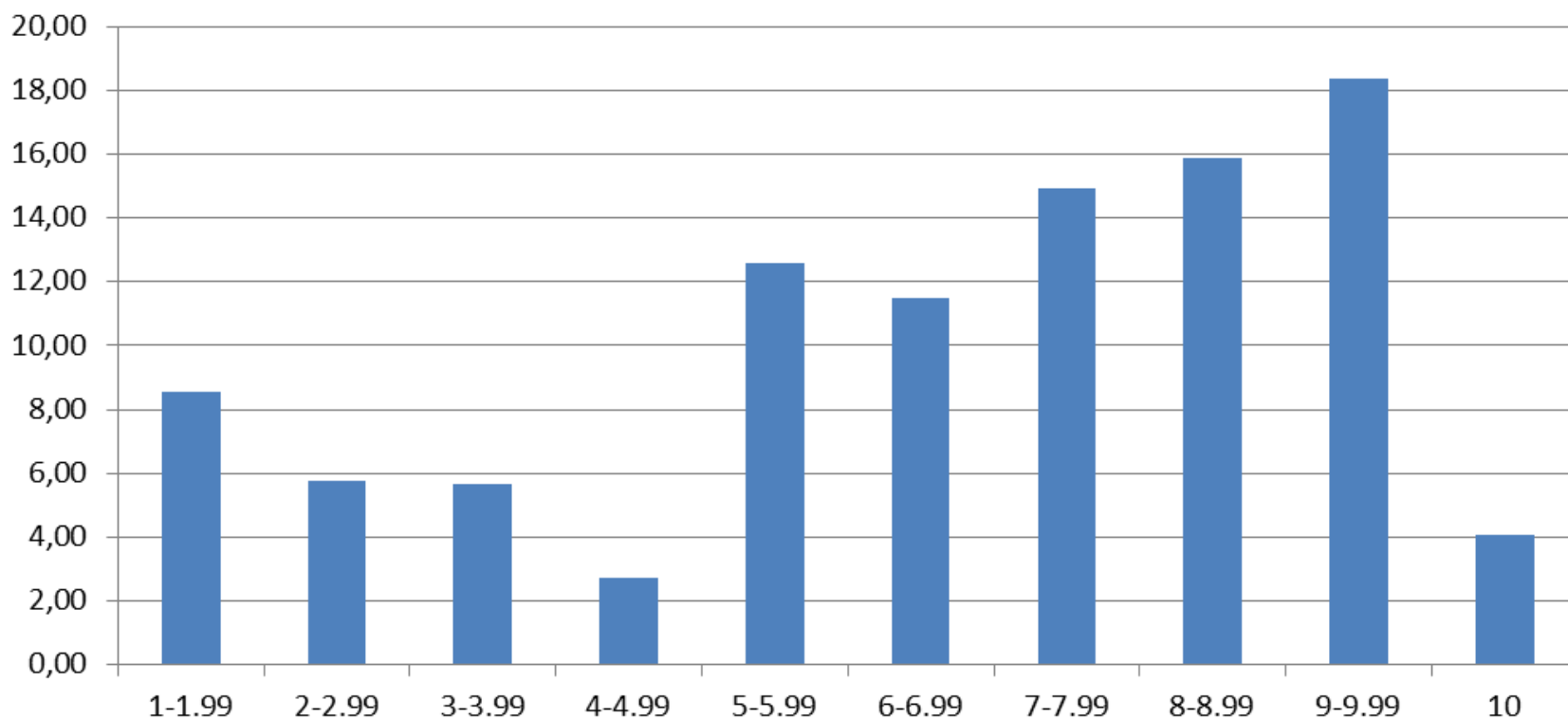


# Proba E. c) Matematică

## Bacalaureat 2015 - sesiunea iunie-iulie

*M\_tehnologic*  
*Profil Servicii*

**Repartiție procentuală a tranșelor de note**



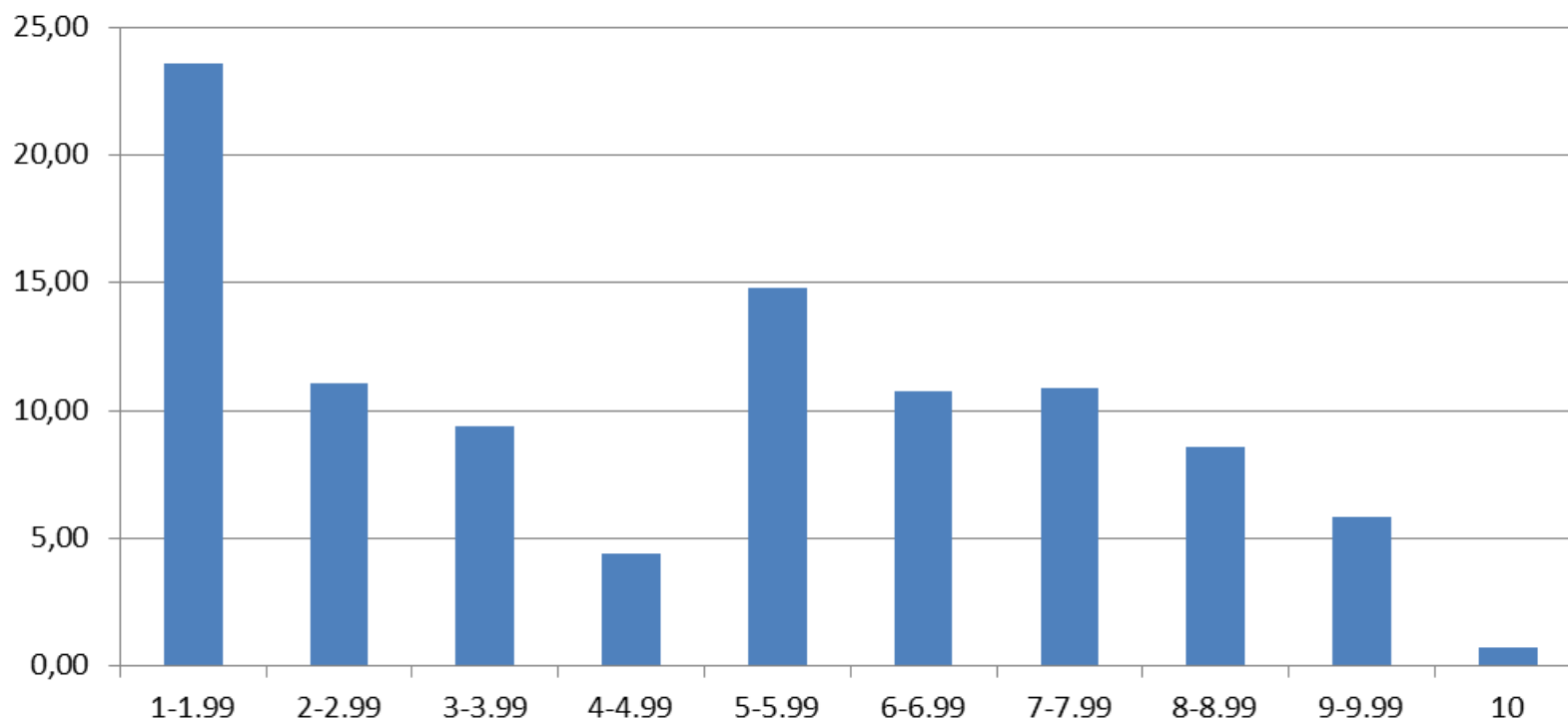
# Proba E. c) Matematică

## Bacalaureat 2015 - sesiunea iunie-iulie

*M\_tehnologic*

*Profil Tehnic*

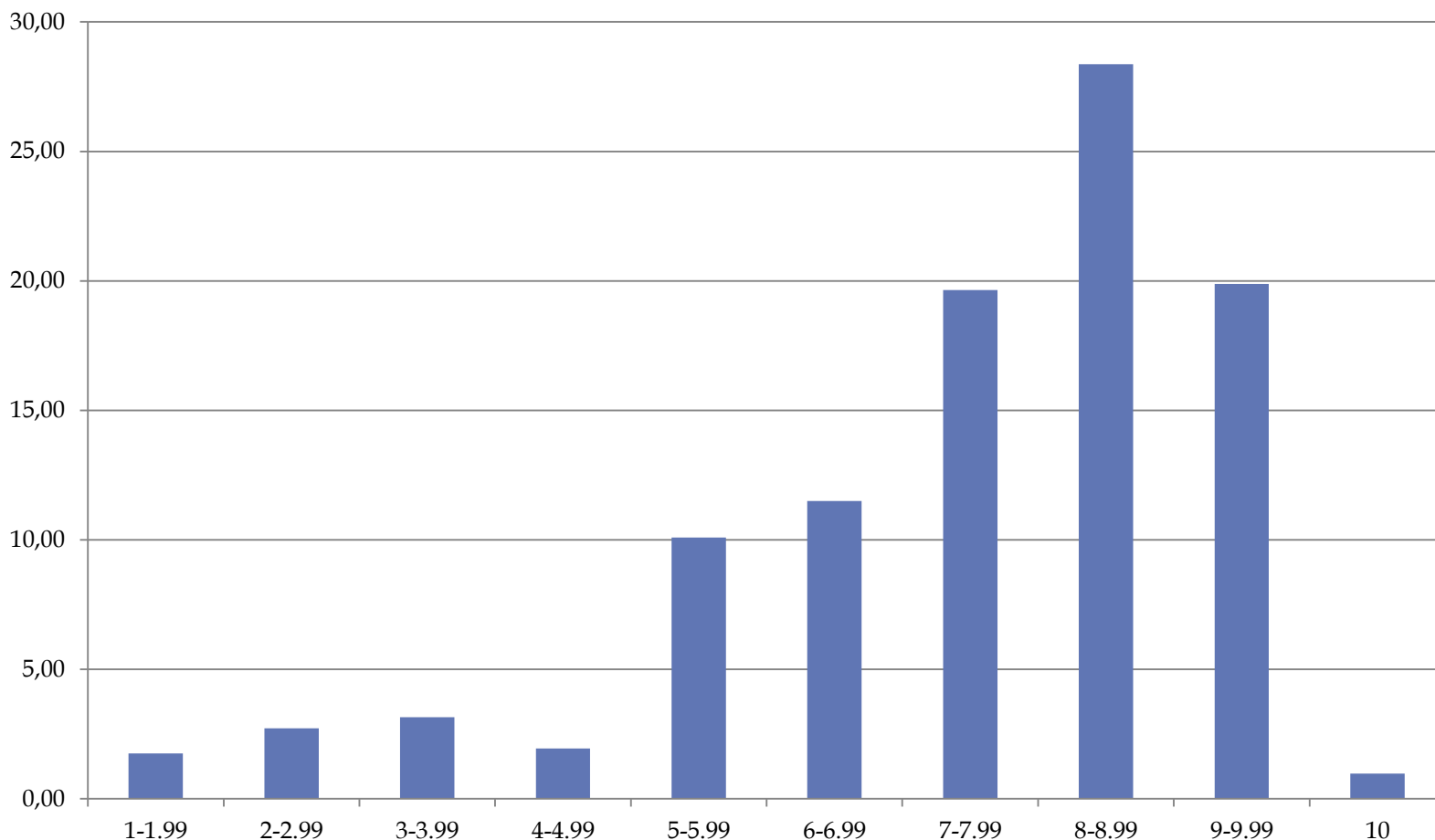
**Repartiție procentuală a tranșelor de note**



# Proba E. c) Matematică

## Bacalaureat 2015 - sesiunea iunie-iulie

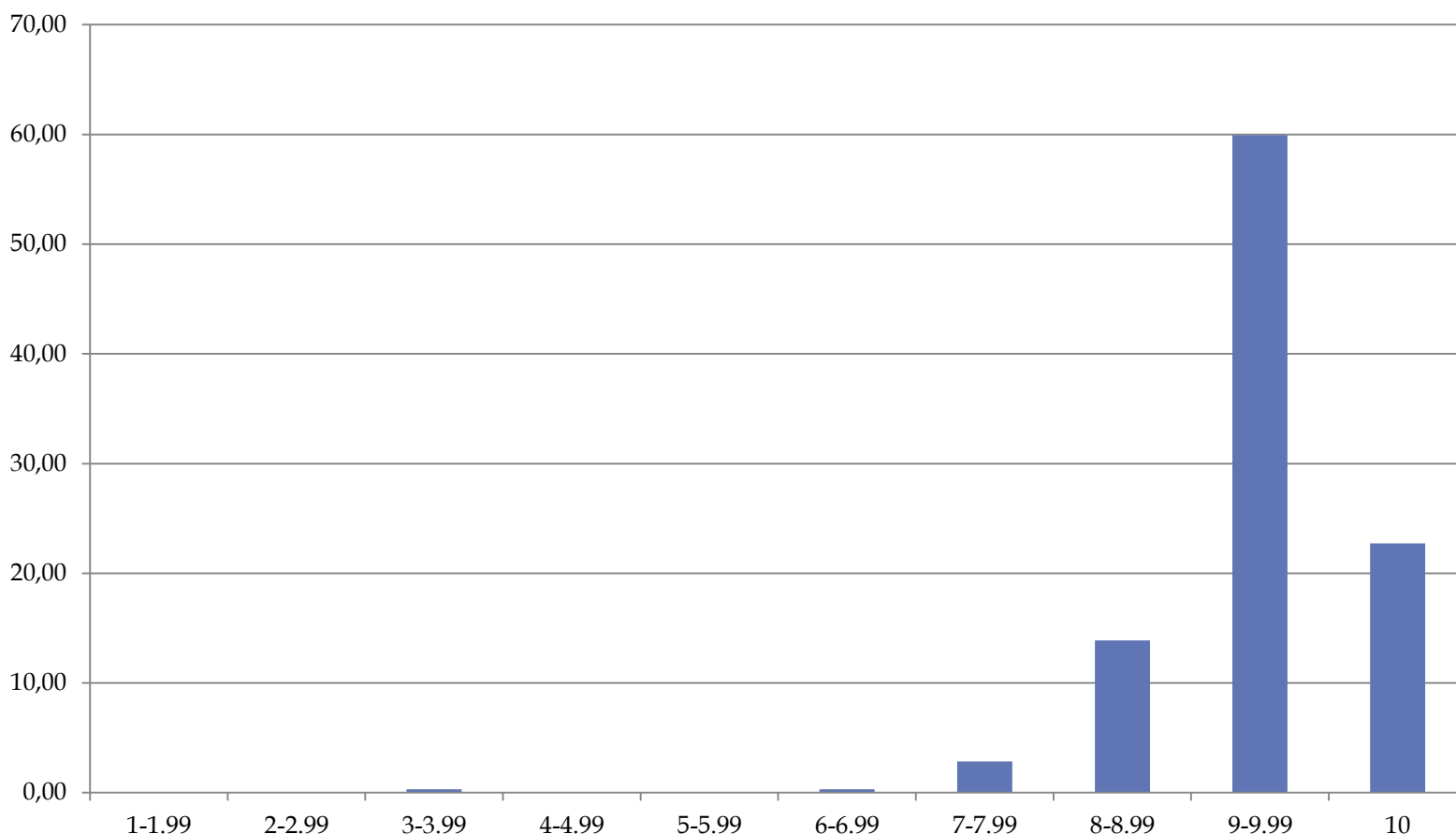
*M\_pedagogic*  
**Repartiție procentuală a tranșelor de note**



# Proba E. c) Matematică

## Bacalaureat 2015 - sesiunea iunie-iulie

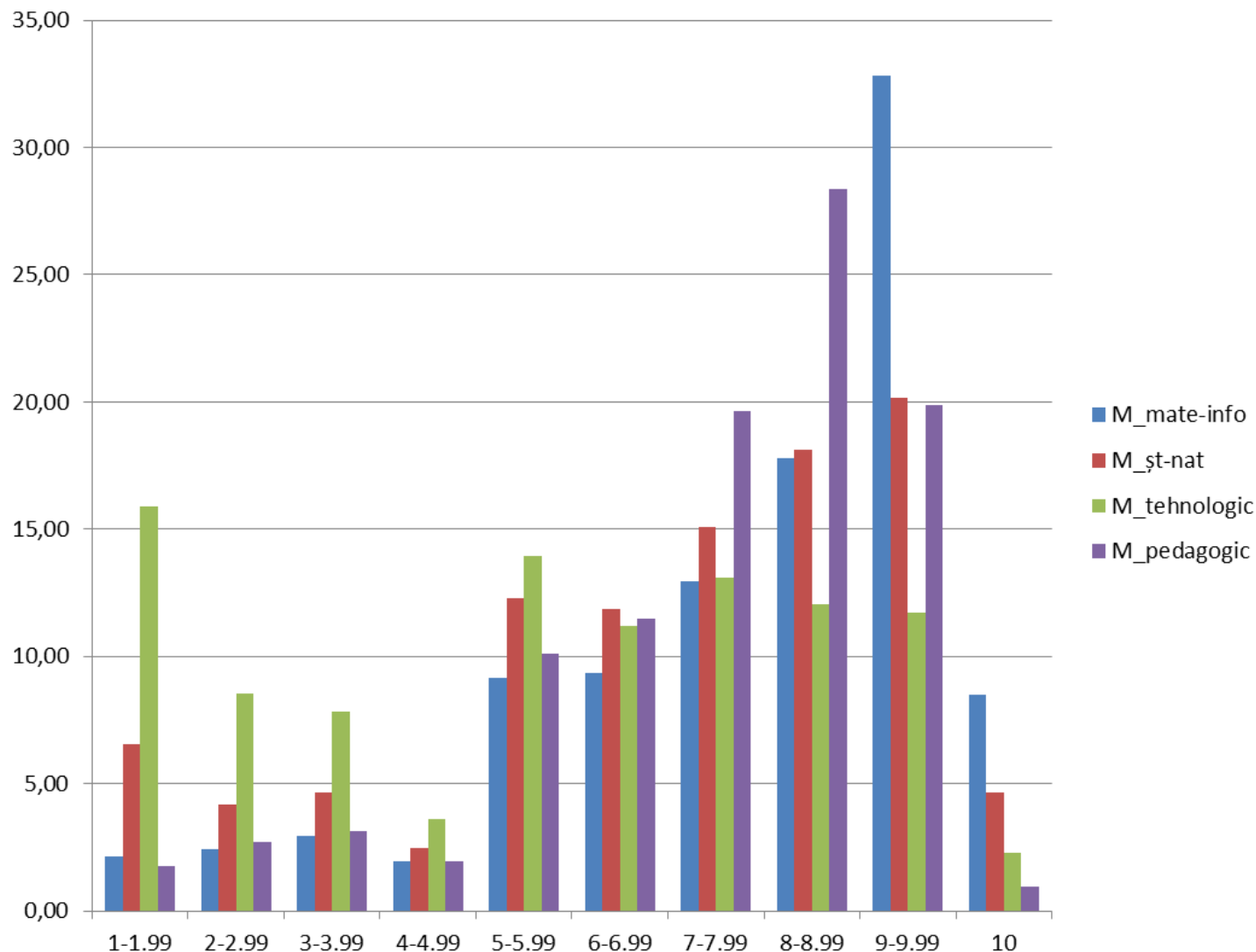
*M\_mate-info* MApN  
Repartiție procentuală a tranșelor de note





# Proba E. c) Matematică

## Bacalaureat 2015 - sesiunea iunie-iulie



# Proba E. c) Matematică

## Bacalaureat 2015 - sesiunea iunie-iulie

### Contestații

	Nr. total lucrări	Nr. lucrări contestate		Nr. contestații admise	
Proba Ea)	149340	22637	15,16%	11453	50,59%
Proba Eb)	7370	493	6,69%	211	42,80%
Proba Ec)	148107	13185	8,90%	5384	40,83%
Proba Ed)	150087	14186	9,45%	4967	35,01%
Total	454904	50501	11,10%	22015	43,59%



MINISTERUL EDUCAȚIEI ȘI  
CERCETĂRII ȘTIINȚIFICE

CENTRUL NAȚIONAL DE EVALUARE ȘI EXAMINARE

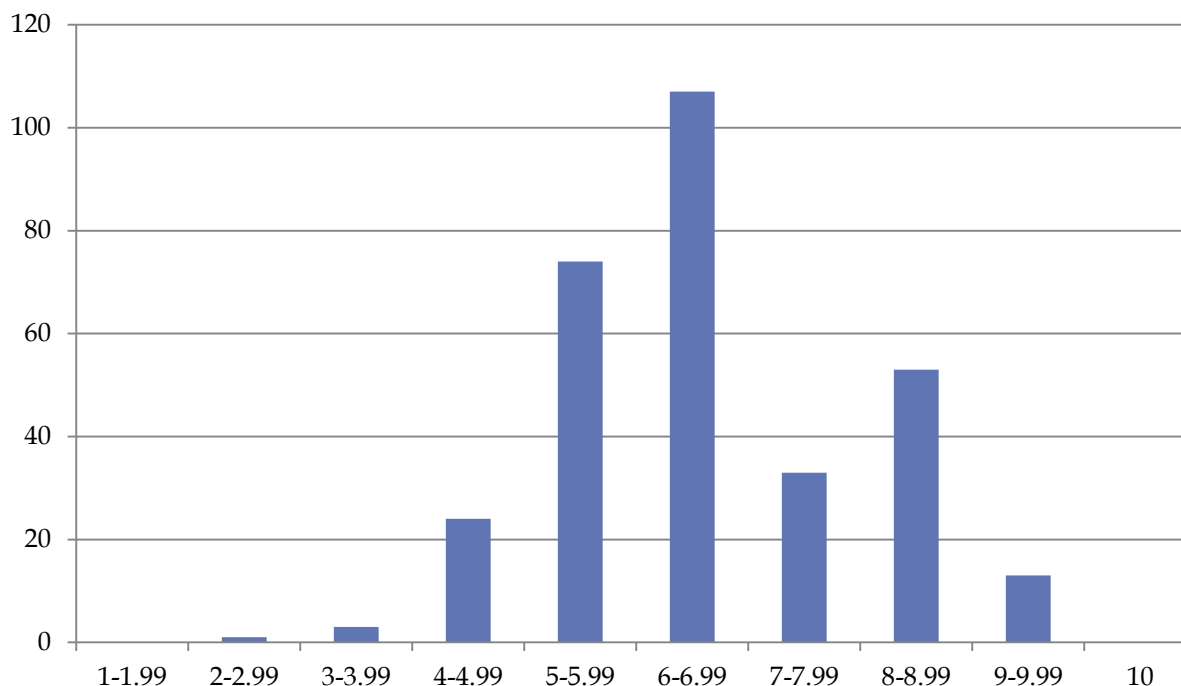
# Examenul național de definitivare în învățământ

9 iulie 2015

# Rezultatele, pe tranșe de note, obținute de candidații care au susținut examenul național de **DEFINITIVARE** în învățământ - matematică 2015

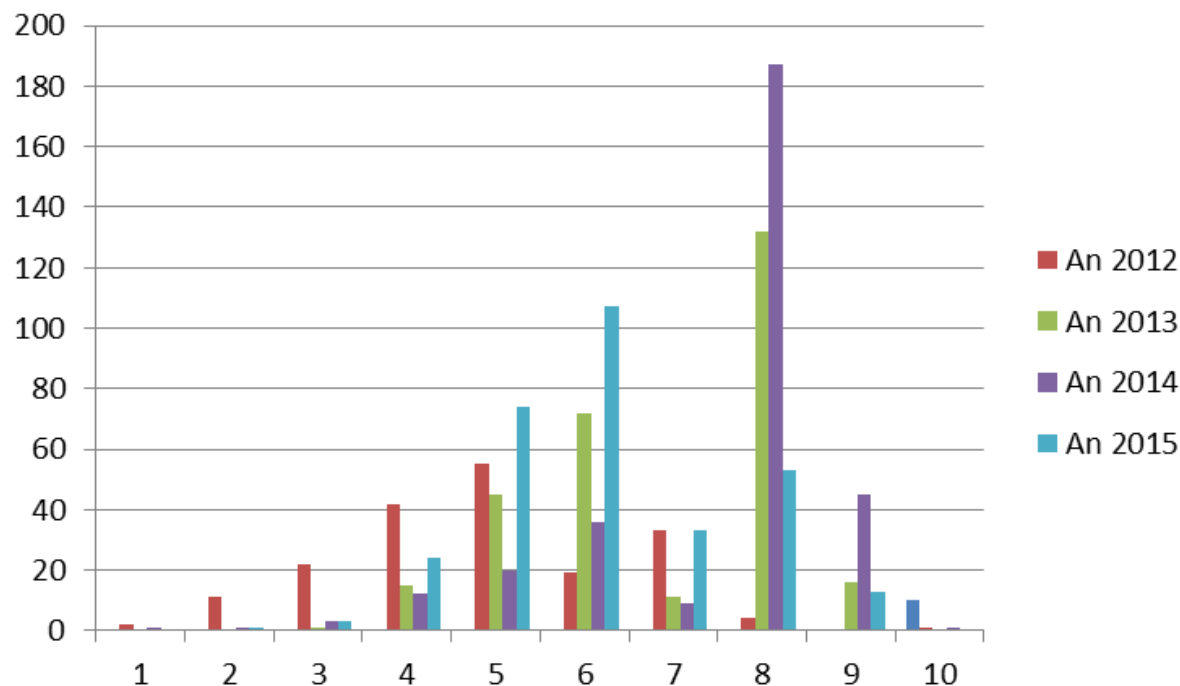
Tranșe note	1-1.99	2-2.99	3 -3.99	4-4.99	5-5.99	6-6.99	7-7.99	8-8.99	9-9.99	10
Nr. candidați	0	1	3	24	74	107	33	53	13	0

Distribuția notelor la proba scrisă



# Situație comparativă 2012 - 2015 a rezultatelor la examenul național de definitivare în învățământ - matematică

Tranșe note	1-1.99	2-2.99	3-3.99	4-4.99	5-5.99	6-6.99	7-7.99	8-8.99	9-9.99	10	Nr. candidați
An 2012	2	11	22	42	55	19	33	4	0	1	189
An 2013	0	0	1	15	45	72	11	132	16	0	292
An 2014	1	1	3	12	20	36	9	187	45	1	315
An 2015	0	1	3	24	74	107	33	53	13	0	308





MINISTERUL EDUCAȚIEI ȘI  
CERCETĂRII ȘTIINȚIFICE

CENTRUL NAȚIONAL DE EVALUARE ȘI EXAMINARE

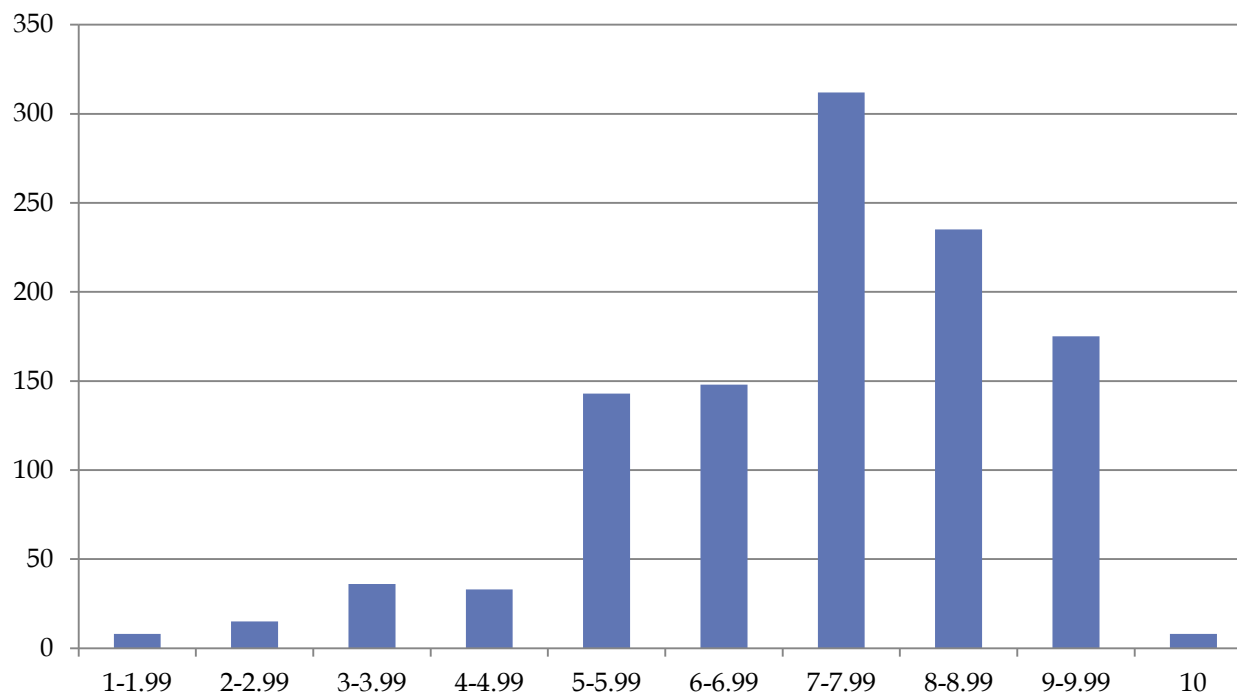
# **Concursul pentru ocuparea posturilor didactice/catedrelor declarate vacante/rezervate în unitățile de învățământ preuniversitar**

**15 iulie 2015**

# Rezultatele, pe tranșe de note, obținute de candidații care au susținut examenul național de TITULARIZARE în învățământ - matematică [2015](#)

Tranșe note	1-1.99	2-2.99	3-3.99	4-4.99	5-5.99	6-6.99	7-7.99	8-8.99	9-9.99	10
Nr. candidați	8	15	36	33	143	148	312	235	175	8

**Distribuția notelor la proba scrisă**



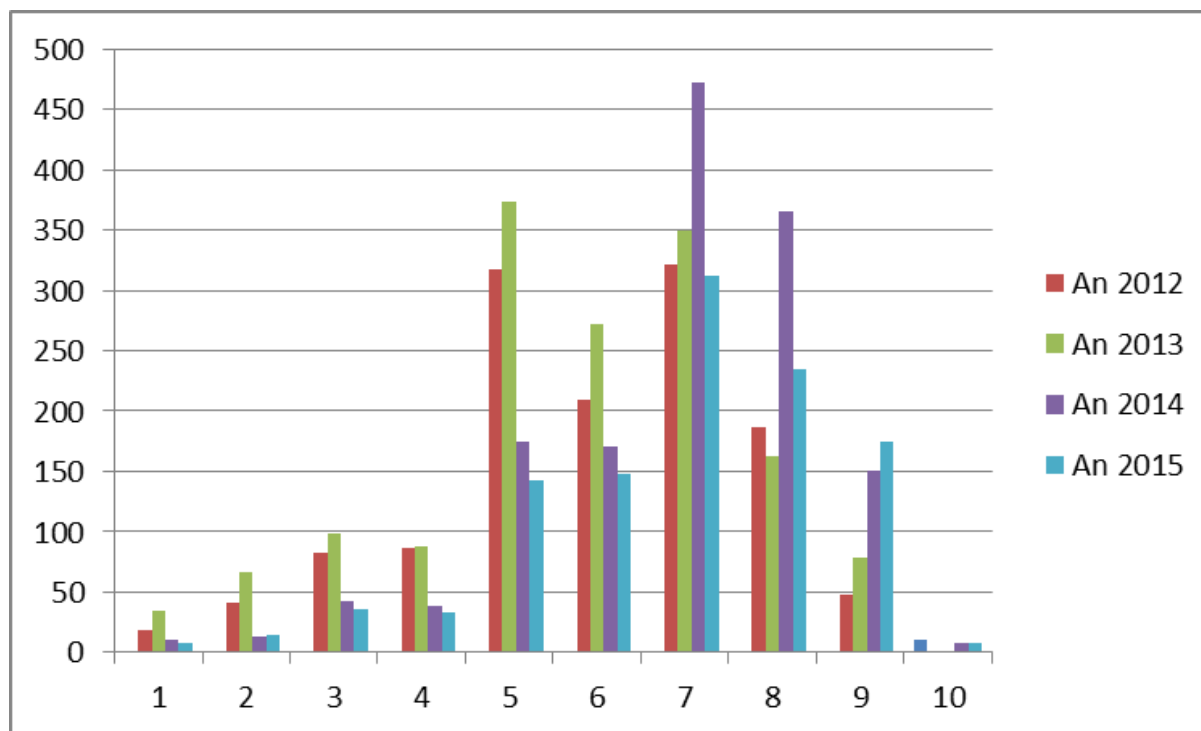
# Examenul național de TITULARIZARE în învățământ la matematică 2015

- Număr candidați prezenți – 1272
- Număr candidați eliminați – 0
- Număr teze anulate în centrul de examen – 0
- Număr teze anulate în centrul de evaluare – 3 (CL, CV, HR)
- Număr candidați retrași – 156 (BC – 13, BH – 12, DJ – 16)
- Procent candidați cu note sub 5 – 8,96%
- Procent candidați cu note peste 7 – 65,58% (B 85,88%, NT 85,19%, AB 83,33%, IF 79,31%, ..., BZ 35,71%, OT 34,78%, CL 28,57%, GR 14,29%)



# Situație comparativă 2012 – 2015 a rezultatelor, pe tranșe de note, obținute de candidații care au susținut examenul național de TITULARIZARE în învățământ – matematică

Tranșe note	1-1.99	2-2.99	3-3.99	4-4.99	5-5.99	6-6.99	7-7.99	8-8.99	9-9.99	10	Nr. candidați
An 2012	19	41	82	87	317	209	321	187	48	0	1 311
An 2013	35	67	99	88	374	272	349	163	79	0	1 525
An 2014	11	13	42	39	174	170	472	365	151	8	1 445
An 2015	8	15	36	33	143	148	312	235	175	8	1113



# Aspecte prezentate

1. Examene, evaluări și concursuri naționale în anul școlar 2014 – 2015
2. Anul școlar 2015 – 2016:
  - examene, evaluări și concursuri naționale
  - constituirea grupurilor de lucru

# Anul școlar 2015 - 2016

- EVALUAREA NAȚIONALĂ la finalul clasei a VI-a
- EVALUAREA NAȚIONALĂ pentru absolvenții clasei a VIII-a
- EXAMENUL DE BACALAUREAT NAȚIONAL
- EXAMENUL NAȚIONAL DE DEFINITIVARE în învățământ
- CONCURSUL DE OCUPARE A POSTURILOR DIDACTICE /catedrelor declarate vacante/rezervate în unitățile de învățământ preuniversitar
- GRUPURI DE LUCRU pentru examene, evaluări, concursuri naționale
- GRUPUL DE LUCRU pentru evaluarea proiectelor de  
• manuale școlare •

# Evaluarea națională la finalul clasei a VI-a 2016

- [www.subiecte2016.edu.ro](http://www.subiecte2016.edu.ro)
- teste model
- teste administrate

# Evaluarea națională pentru absolvenții clasei a VIII-a în anul școlar 2015 - 2016

- Programa – nu sunt modificări
- Structura probei scrise – nu sunt modificări
- Postare model 31.10.2015
- Simulări – anunțate pe [www.edu.ro](http://www.edu.ro)  
[www.rocnee.eu](http://www.rocnee.eu)

# Examenul de bacalaureat național 2016

- Programa – nu sunt modificări
- Structura probei scrise – nu sunt modificări
- Postare modele 31.10.2015
- Simulări – anunțate pe [www.edu.ro](http://www.edu.ro)  
[www.rocnee.eu](http://www.rocnee.eu)

# Grupuri de lucru

- GL 2014 – 2015: 90 cadre didactice din 32 de județe
- GL 2015 - 2016 (12 GL: înscrierea 01 – 22.09.2015)
  - [www.edu.ro](http://www.edu.ro) și [www.rocnee.eu](http://www.rocnee.eu) sunt postate apeluri (cu proceduri, indicații de înscriere) pentru toate categoriile de colaboratori
  - accesul în GL doar prin aplicațiile on-line
  - formare prin platforma de e-learning

# Grupuri de lucru pentru evaluarea proiectelor de manuale școlare

- [www.edu.ro](http://www.edu.ro)
- [www.rocnee.eu](http://www.rocnee.eu)

aplicațiile pentru includerea în grupul de lucru pentru evaluarea proiectelor de manuale școlare pentru clasa a IV-a



*Vă mulțumim!*

Gabriela STREINU-CERCEL

Bogdan CRISTESCU

[gabriela.streinucercel@rocnee.eu](mailto:gabriela.streinucercel@rocnee.eu)

[bogdan.cristescu@rocnee.eu](mailto:bogdan.cristescu@rocnee.eu)